



CONCIENCIA MINERAL

*¿Qué es?*



# CONCIENCIA MINERAL

CLASES  
PEDAGÓGICAS



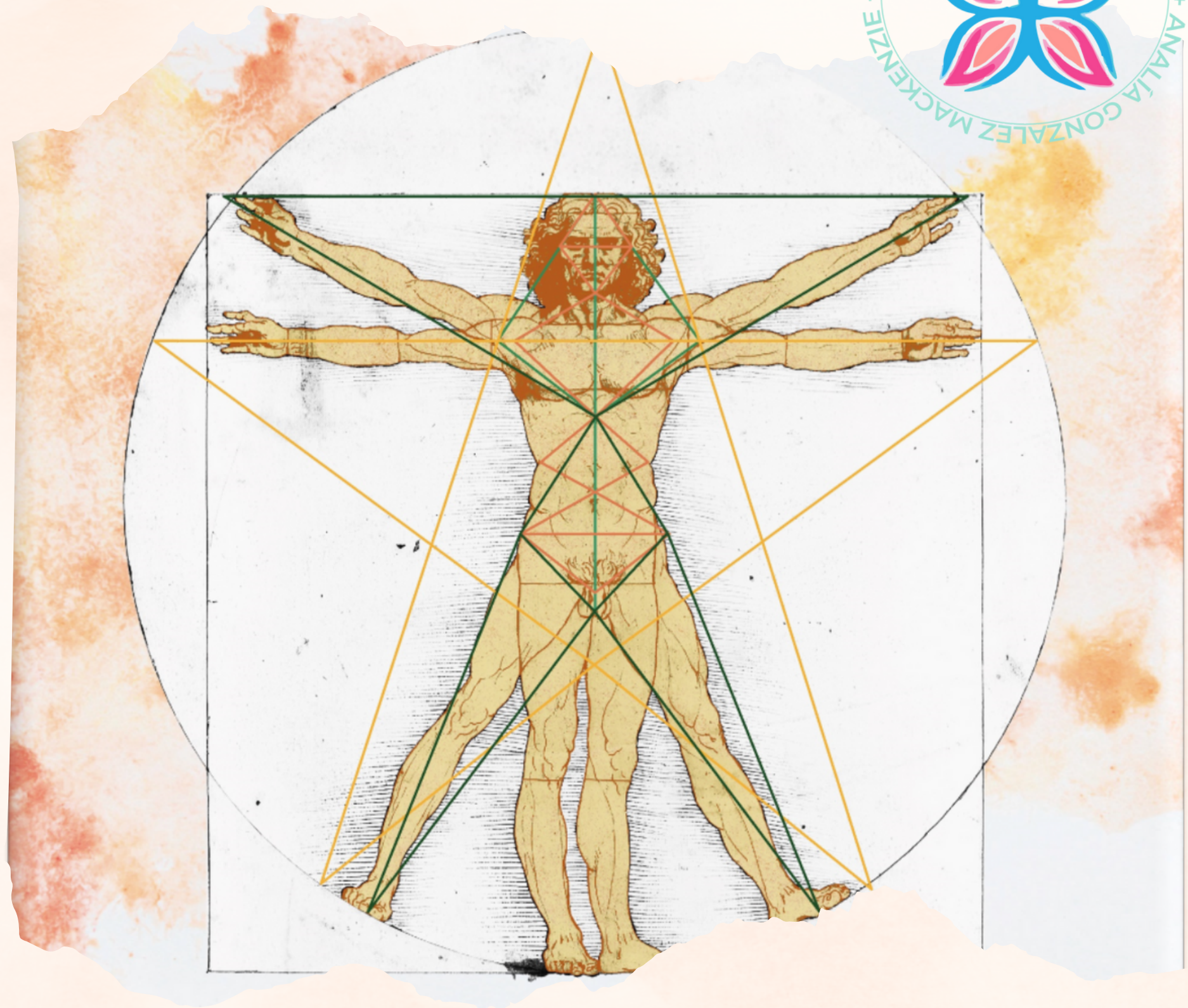
CONCIENCIA MINERAL

*¿Qué es?*



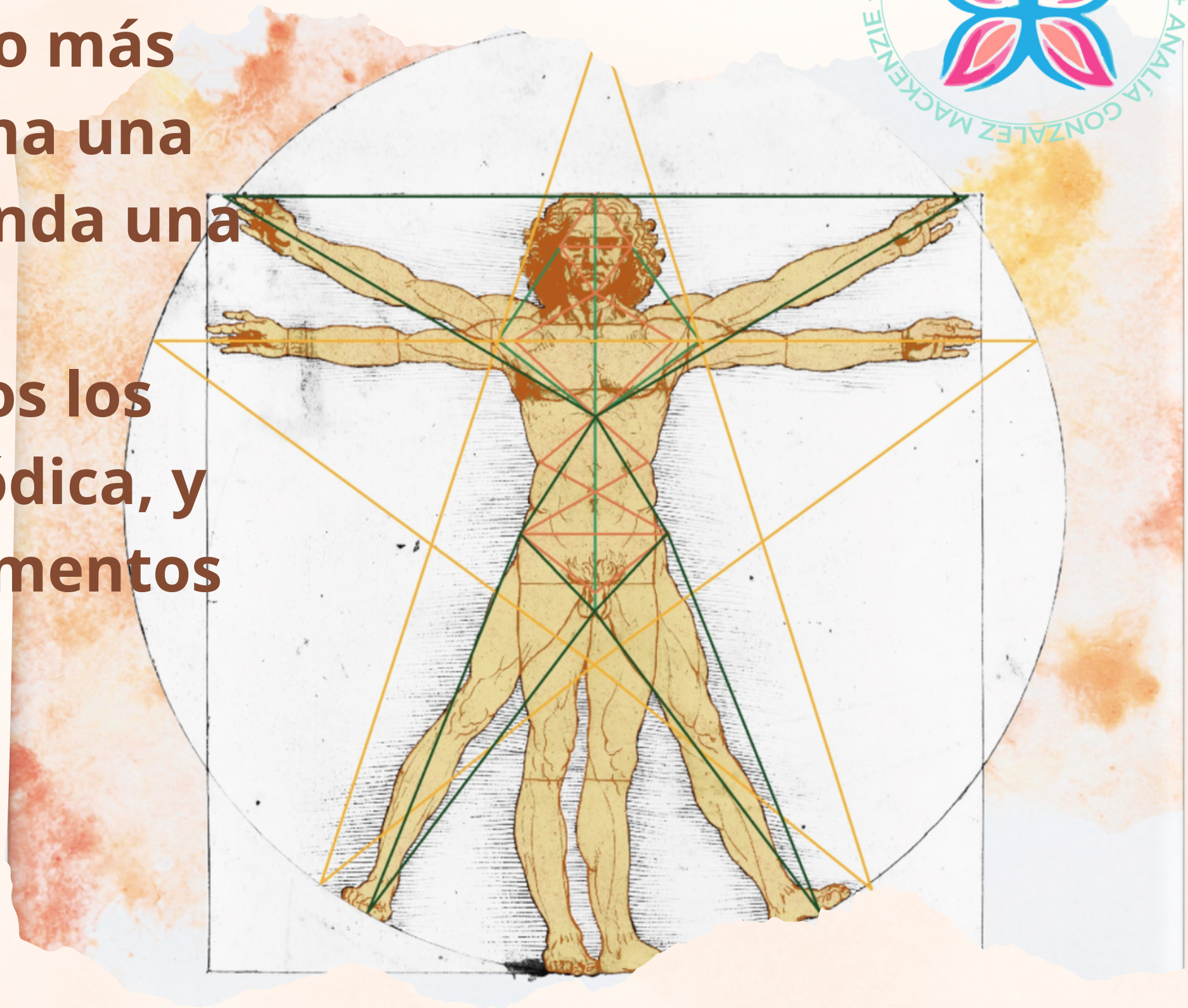
**“EL MODELO DEL MUNDO  
TAL CUAL LO CONOCEMOS  
ES UNA EXPRESION PERFECTA  
DE NUESTROS FILTROS  
DE CONSCIENCIA  
LAS CREENCIAS SUBEJTIVAS  
Y COGNITIVAS  
HACEN A ESA REALIDAD”**

LEARN MORE

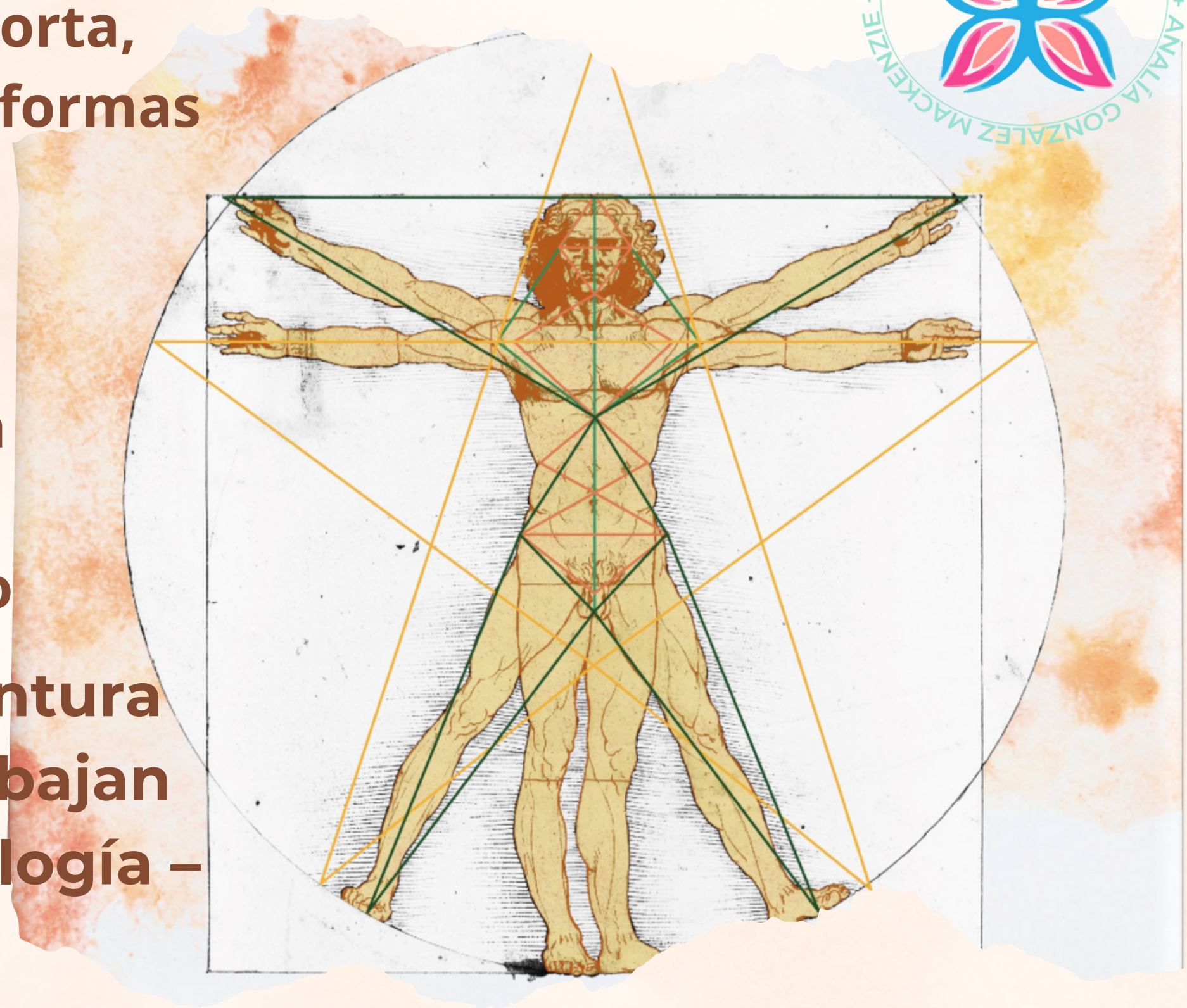


**Conciencia Mineral brinda la posibilidad de generar espacio interno, es el recurso más basal y profundo, que nos proporciona una base estable. Esta conciencia nos brinda una conectividad universal. Sideral. De hecho, los seres humanos tenemos los mismos elementos que la tabla periódica, y nuestra biología porta los mismos elementos que la tierra.**

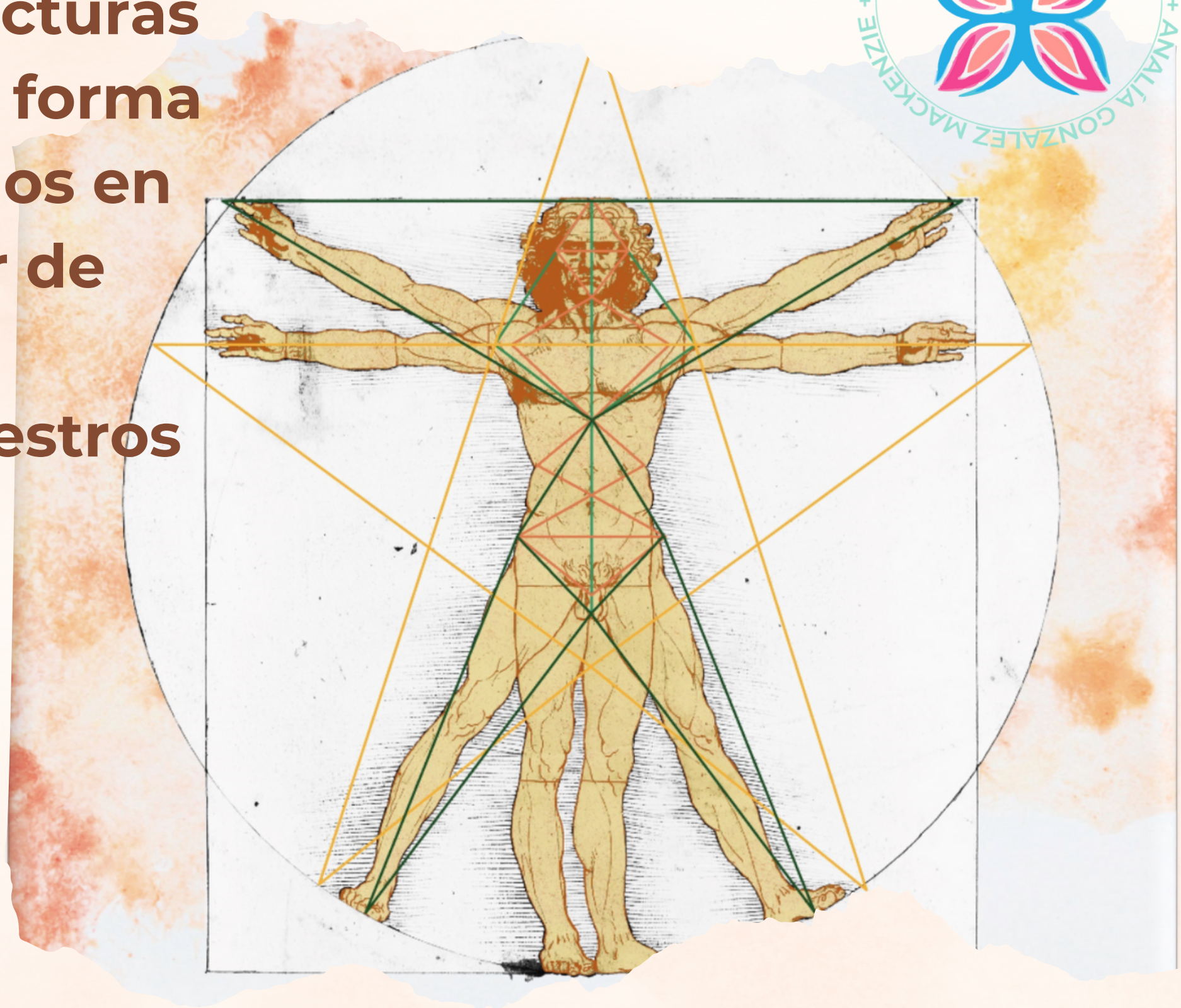
[LEARN MORE](#)



Desde PLC abordamos esta conciencia  
asumiendo todo lo que nuestra biología porta,  
ya sean contracturas dolencias posturas, formas  
de respirar, fluir con la vida, etc. Conocer  
nuestros límites, nos permite llegar a la  
estructura que portamos esos filtros  
perceptuales heredados. Conociendo esta  
estructura es como se irá asumiendo -  
expandiendo la función de nuestro diseño  
El enfoque está puesto en conocer cintura  
escapular y cintura pélvica. Como trabajan  
al unísono. Arquetipo Sol - Tierra. Biología -  
Alma - cuna de todos nuestros  
programas.



**Transformando así las antiguas estructuras que condicionan nuestro vehículo, la forma de movernos el modo de posicionarnos en la vida. Nos lleva si o si a comprender de manera lógica toda nuestra historia, herencias, nuestro pasado y el de nuestros ancestros y la vida sobre la tierra.**



LEARN MORE





El universo manifiesto da paso al modelo desdoblado entidad presente en el arquetipo tensegritario pentagrama **5 ELEMENTOS** con sus **DOS ELEMENTOS PRIMARIOS**

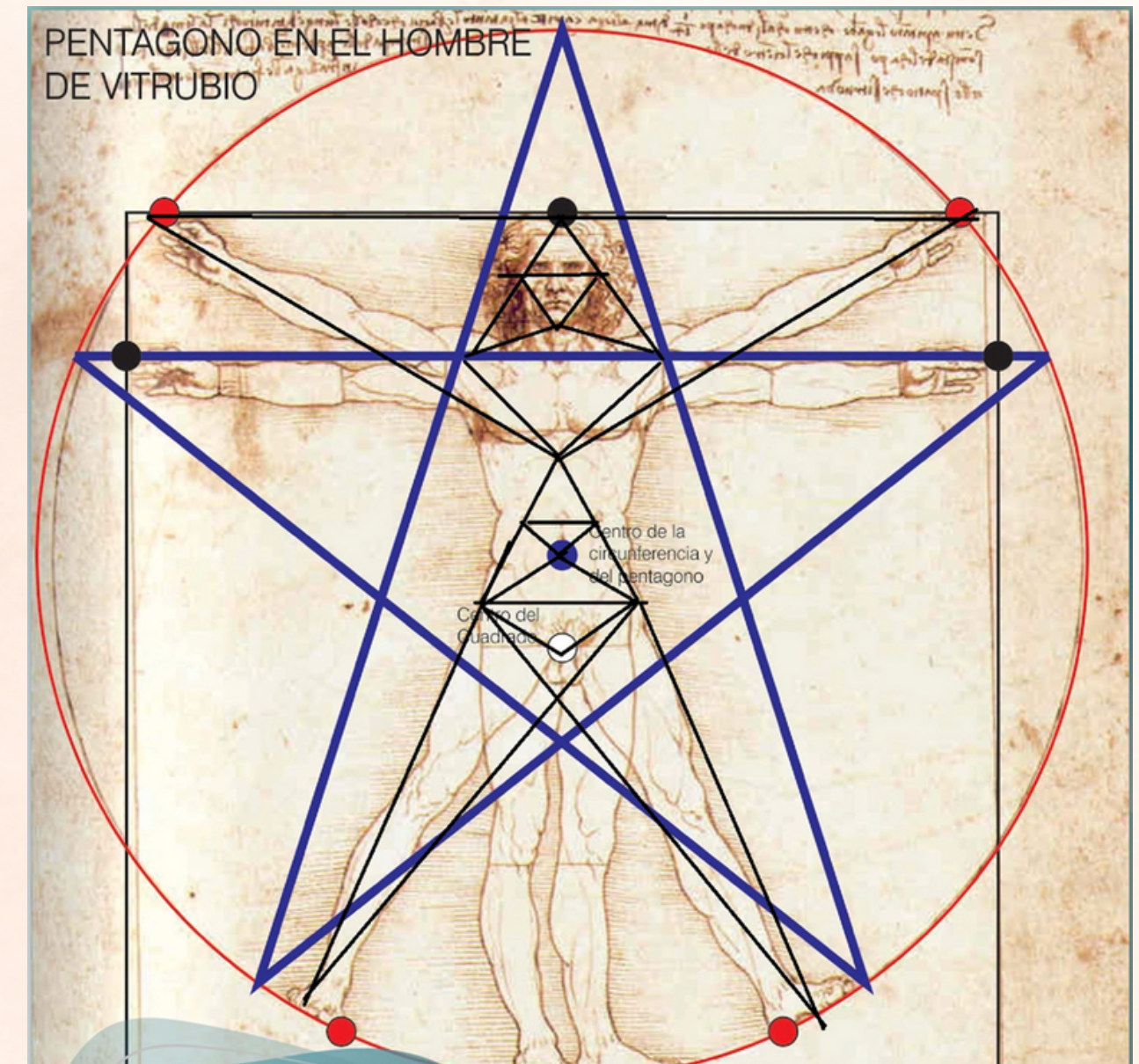
**OCTAEDRO SOL OCTAEDRO**  
**TIERRA/MASCULINO FEMENINO.**

Dos grandes Octaedros manifiestan estas energías Duales aunque indispensables para un todo.

Así Sol /Tierra- Masculino /Femenino Representan la polaridad necesaria para el manifiesto.

LEARN MORE

**LUZ-OSCURIDAD MANIFIESTAN LA POLARIDAD**



# ¿ CUÁL ES EL PROPÓSITO DE MI ÁRBOL?

Lo que voy a tener en cuenta para saber el propósito de mi árbol.

Son los :

**PROBLEMAS  
PROGRAMAS  
PATRONES**

Porque voy a necesitar ese flujo vital para::

**COMUNICAR  
RETORNAR**

Para Asumir los 3 tiempos en mi MAPA \_ ARBOL

**DESCOMPONER  
REGENERAR  
RETORNAR**



# ¿ CUÁL ES EL PROPÓSITO DE MI ÁRBOL?



**LINEA - LINAJE- FLUJO- PA- RI**

**VITAL**

**AMOR 49**

**ARBOL 50**

**FAMILIA 51- MIERDA 51**

**IDENTIDAD**

**PERTENENCIA**

**MA - RO**

**TERRITORIO**

**DHS**





**LA PERCEPCION ES LA CONSTRUCCION DE UN  
CONJUNTO DE FILTROS PERCEPTIVOS QUE HACEN A  
LA MIRADA**

**SUBJETIVA Y OBJETIVA**

**SUBJETIVA**

**Filtros de consciencia perceptivos  
EPIGENETICOS/ COLECTIVOS/ BIOLÓGICOS**

**OBJETIVA**

**Filtro Cognitivo.  
Predeterminada por conceptos materialistas y  
realistas**



# Estructuras de la Percepción Filtros



Una forma muy rápida de comprobar que cada uno tiene una mirada única de ver el mundo es preguntar a varias personas sobre un mismo evento, cada una va a relatar una versión diferente, o con variantes de ese mismo evento, de esto podemos inferir que cada uno tiene una percepción que es particular, por lo tanto, quiere decir que solo percibe un parte, no la totalidad.

Por lo tanto, entendemos que nuestra percepción esta de algún modo distorsionada, por eso es que ante una misma situación algunas personas van a percibir conflicto y otras no, de acuerdo con esa percepción particulares que vamos a colorear la situación, acá se puede poner ejemplos ...un niño que se sintió abandonado, luego de adulto al separarse de su pareja lo va a leer como abandono etc.

# ¿Por qué percibimos diferente?

¿Por qué cada uno tenemos una configuración particular?

Esa configuración tiene que ver con las diferentes experiencias que hemos vivido, por las experiencias que nuestra madre tuvo en el proceso de gestación y con las experiencias de nuestros ancestros.

La inteligencia de la vida se encarga de almacenar y archivar las experiencias que han dado como resultado que la vida continúe para luego reproducirlas como programas de supervivencia.

Esas modalidades de respuestas son nuestro inconsciente biológico, y son un respaldo, un automatismo que hace que hoy estemos vivos, es nuestro **DISEÑO**.



**Cuando ese DISEÑO ya no es funcional, va a necesitar una actualización, y esa actualización se da a través de lo que conocemos como conflictos.**

**Los conflictos son instancias que vivimos para las cuales percibimos no tener capacidad para responder, nuestras respuestas automáticas sentimos que nos quedan chicas.**

**Pero lo que ocurre en realidad es que estamos en un proceso de actualización de nuestro diseño particular.**

**Estamos frente a una instancia evolutiva, siempre y cuando tengamos una lógica que nos permita gestionar ese conflicto comprendiéndolo como un desafío de actualización.**

**Cuando comprendemos su función y su estructura podemos abrirnos al potencial que hay detrás de cada conflicto generando una evolución y expansión de nuestro propio diseño particular y de todo el diseño familiar.**

# EL MAPA TRANSGENERACIONAL



**Está constituido por un conjunto de "recursos" que heredamos en diferentes niveles de desarrollo, producto de las vivencias historias, traumas, conflictos, etc., que han vivido nuestros ancestros en relación a nuestra supervivencia.**

**Solemos tener acceso a aquella información que nos ha llegado como relato.**

**Toda esa información nos brinda recursos, aunque si no son actualizados se transforman en límites.**

**Por lo general, recibimos historias que nos han sido transmitidas verbalmente y en base a "interpretaciones" que algún antepasado ha tenido sobre las experiencias**

# EL MAPA TRANSGENERACIONAL



**Lo que heredamos no es la limitación, sino la lectura limitada de los elementos de una situación.**

**Para el árbol genealógico es fundamental la continuidad en la generación y actualización de todas sus capacidades, ya que ellas permiten tener las estrategias para "cubrir necesidades"**

**Entonces, no accedemos al pasado para resolver nada, sino para detectar dónde hubo una funcionalidad para la respuesta que hoy no nos es funcional.**

[LEARN MORE](#)

# EL MAPA TRANSGENERACIONAL



**Cuando una historia quedó guardada en el pasado desde la in-capacidad de respuesta, se proyecta hacia el futuro como una oportunidad para desarrollar esa capacidad de respuesta pendiente.**

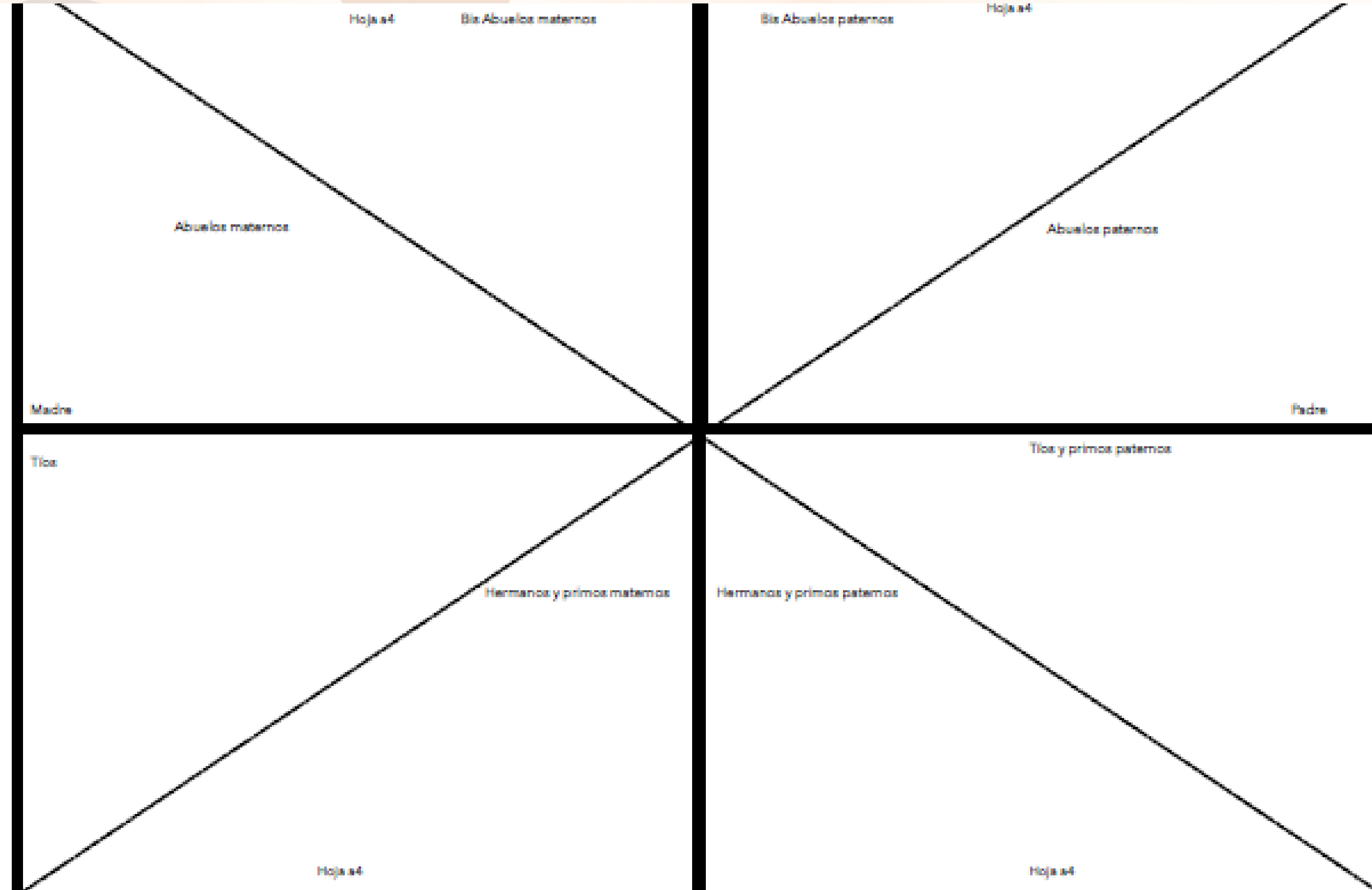
**La incapacidad de respuesta es la semilla de Nuestra Actualización.**

**Dentro del árbol genealógico, cuando una situación quedó sin gestionar por falta de capacidad de respuesta, es preciso que en el futuro alguien desarrolle esa capacidad que detuvo al árbol en la evolución de esa área.**

**Esto se va a dar replicando la limitación o incapacidad en un integrante del sistema familiar, de manera que transite el desafío de generación de la misma en un contexto de realidad que será leído como equivalente al del pasado.**

LEARN MORE

# EL MAPA TRANSGENERACIONAL





# EL MAPA TRANSGENERACIONAL



identifica  
separación  
madre - hijo

historias de  
separaciones -  
abruptas -  
abortos

# EL MAPA TRANSGENERACIONAL



## ENDODERMO

MODO AHORRO DE ENERGÍA  
RETENER COSAS PERSONAS DINERO.  
AUSENCIA DE DECISIÓN

LEARN MORE

## MESODERMO ANTIGUO

RECHAZO-  
PROSTITUCIÓN  
POLARIZACIÓN SOCIAL  
FRIALDAD-  
DESVALORIZACIÓN INTELLECTUAL  
DELIRIO DE GRANDEZA  
CONFLICTO DE CLASE SOCIAL  
TEMOR A LA POBREZA

## MESODERMO NUEVO

VERBORRAGIA- POCA SENSIBILIDDA  
EXALTACIÓN EXAGERADA  
TRISTEZA CONSTANTE  
PERDIDA-DESÁNIMO-  
SENSACIÓN DE ESTAR DE MÁS EN EL PLANO

## ECTODERMO

NINFOMANÍA- CASANOVA  
IMPULSO DE ROBAR  
AUTISMO- TRABAJA MUCHO-  
ENEJO T. PARANOIA  
MIEDO DEL FUTURO  
ADICCIONES  
ACTOS COMPULSIVOS  
DISTANCIAMIENTO  
ALZEIMER- PERDIDA SEPARACIÓN  
ESQUIZOFRENIA

# EL RELOJ ORGÁNICO

